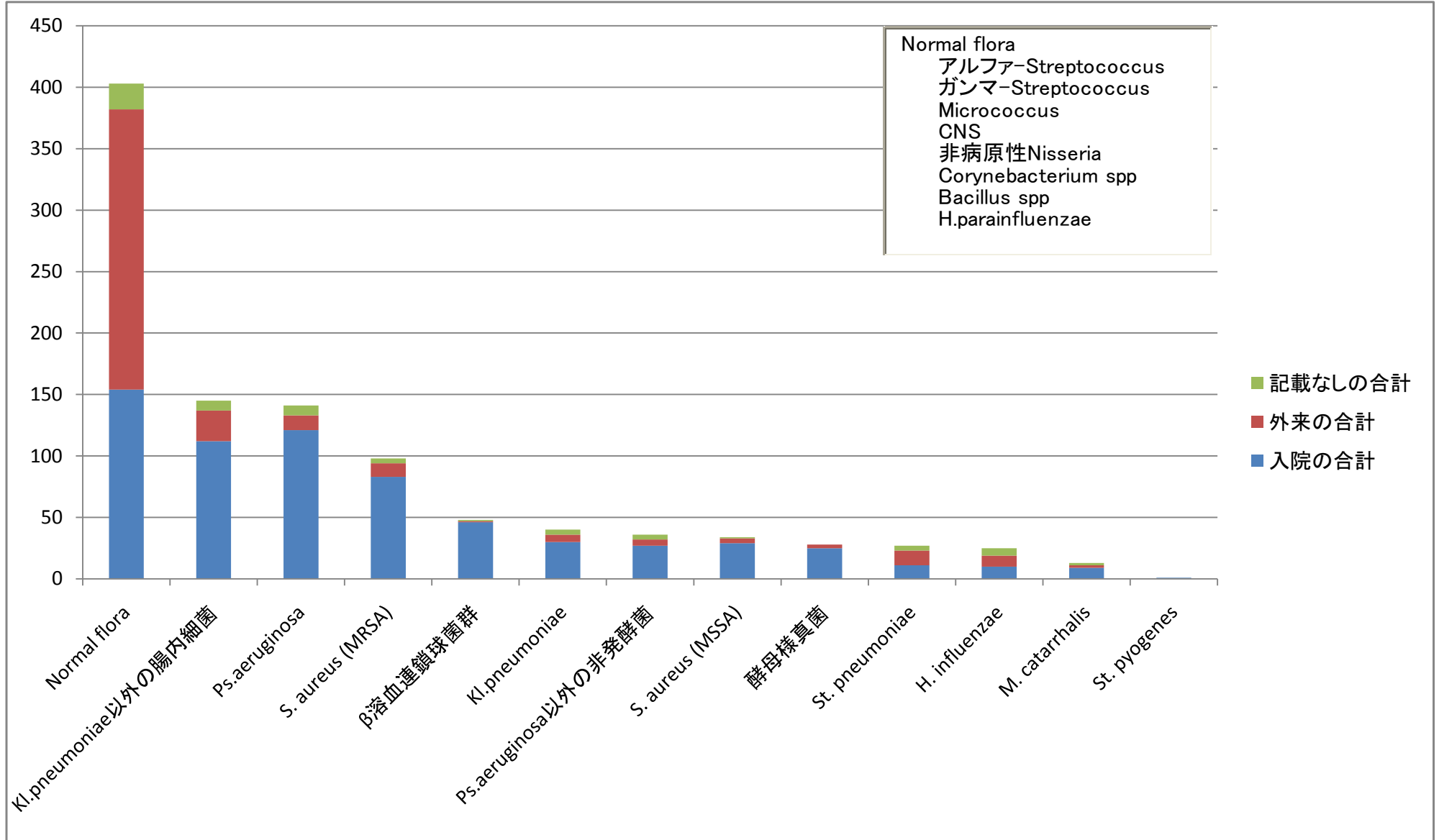


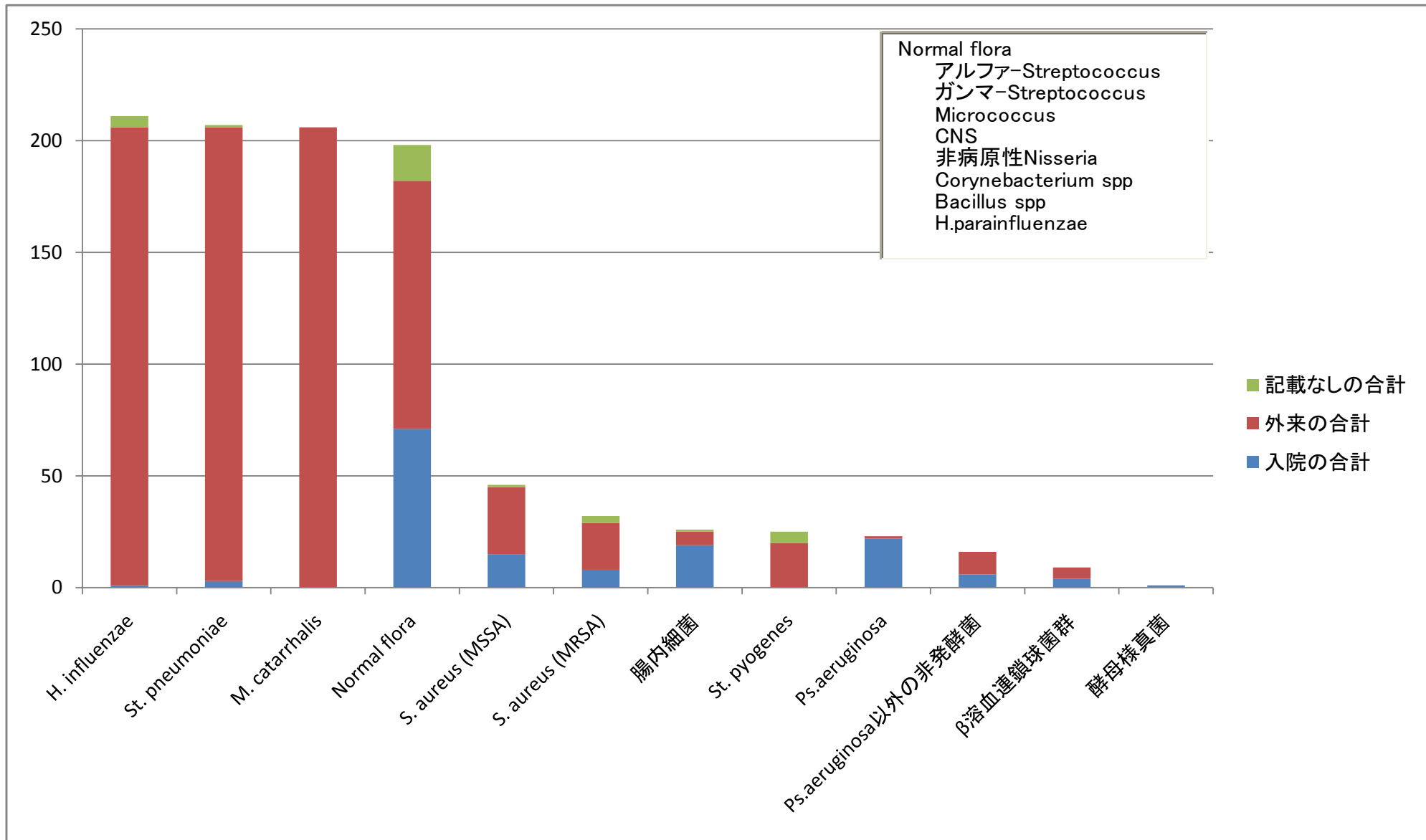
【喀痰】細菌検出状況 2015年06月

(件)



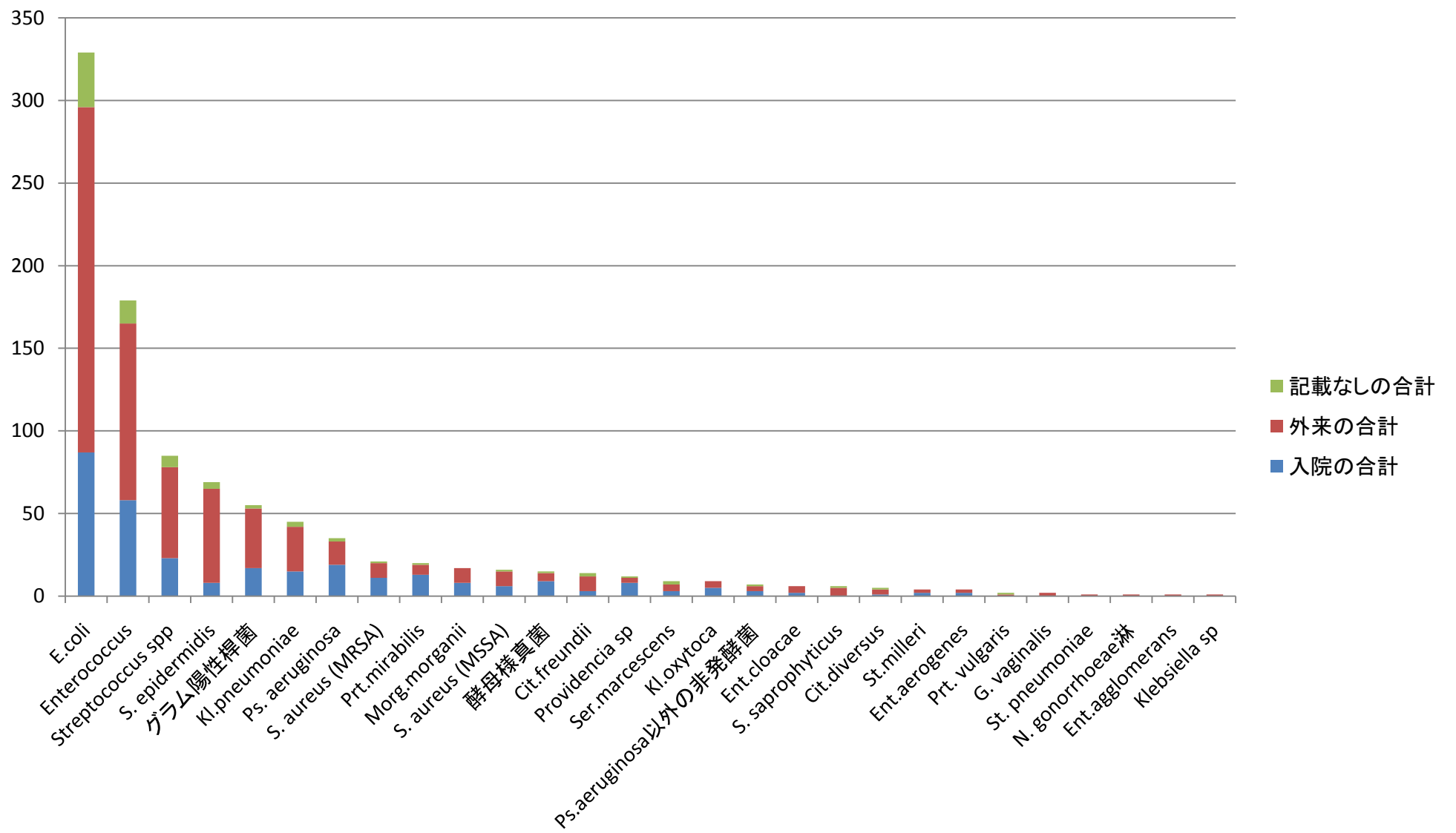
【咽頭・鼻漏・鼻腔・扁桃】細菌検出状況 2015年06月

(件)



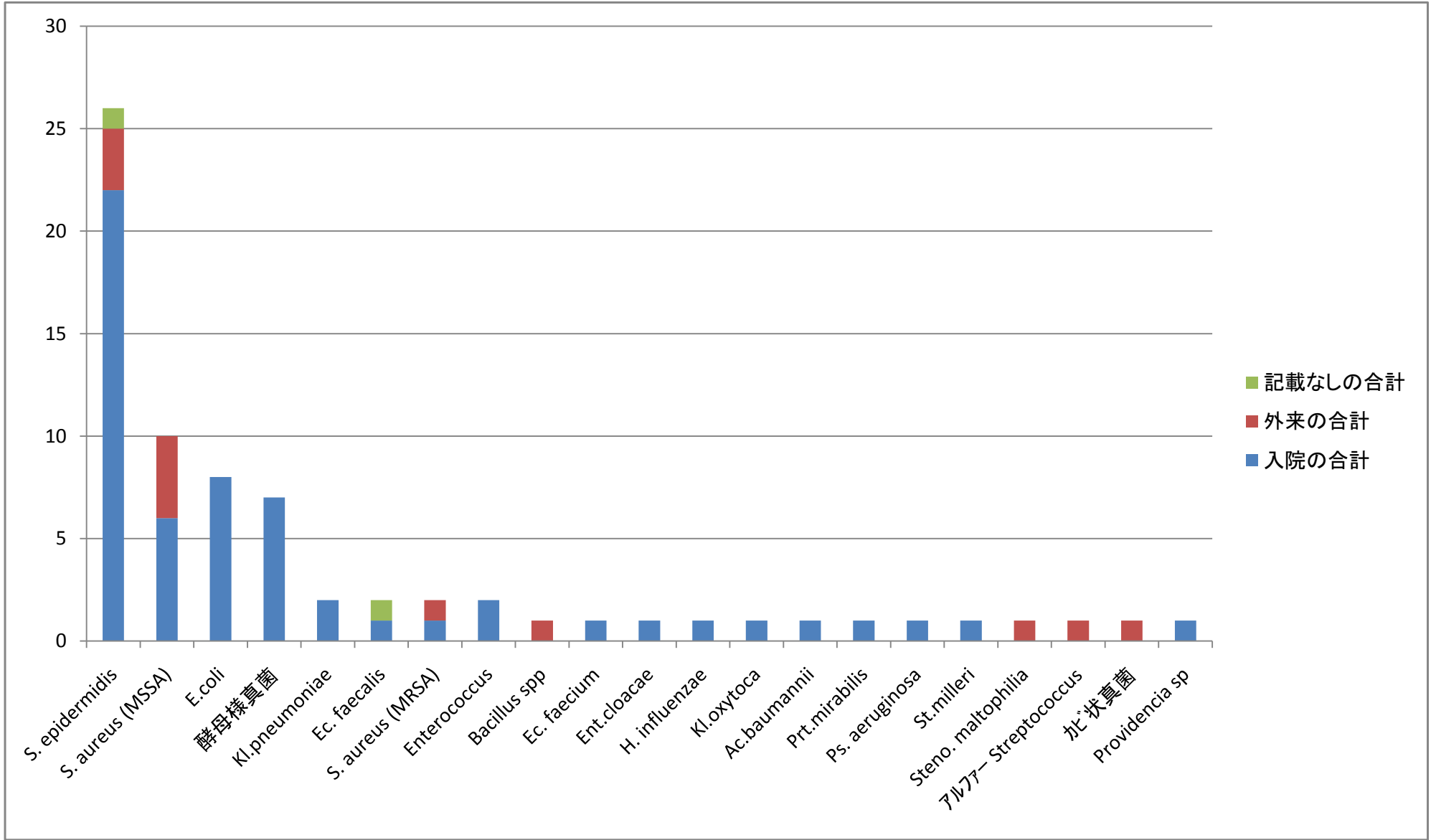
【尿】細菌検出状況 2015年06月

(件)



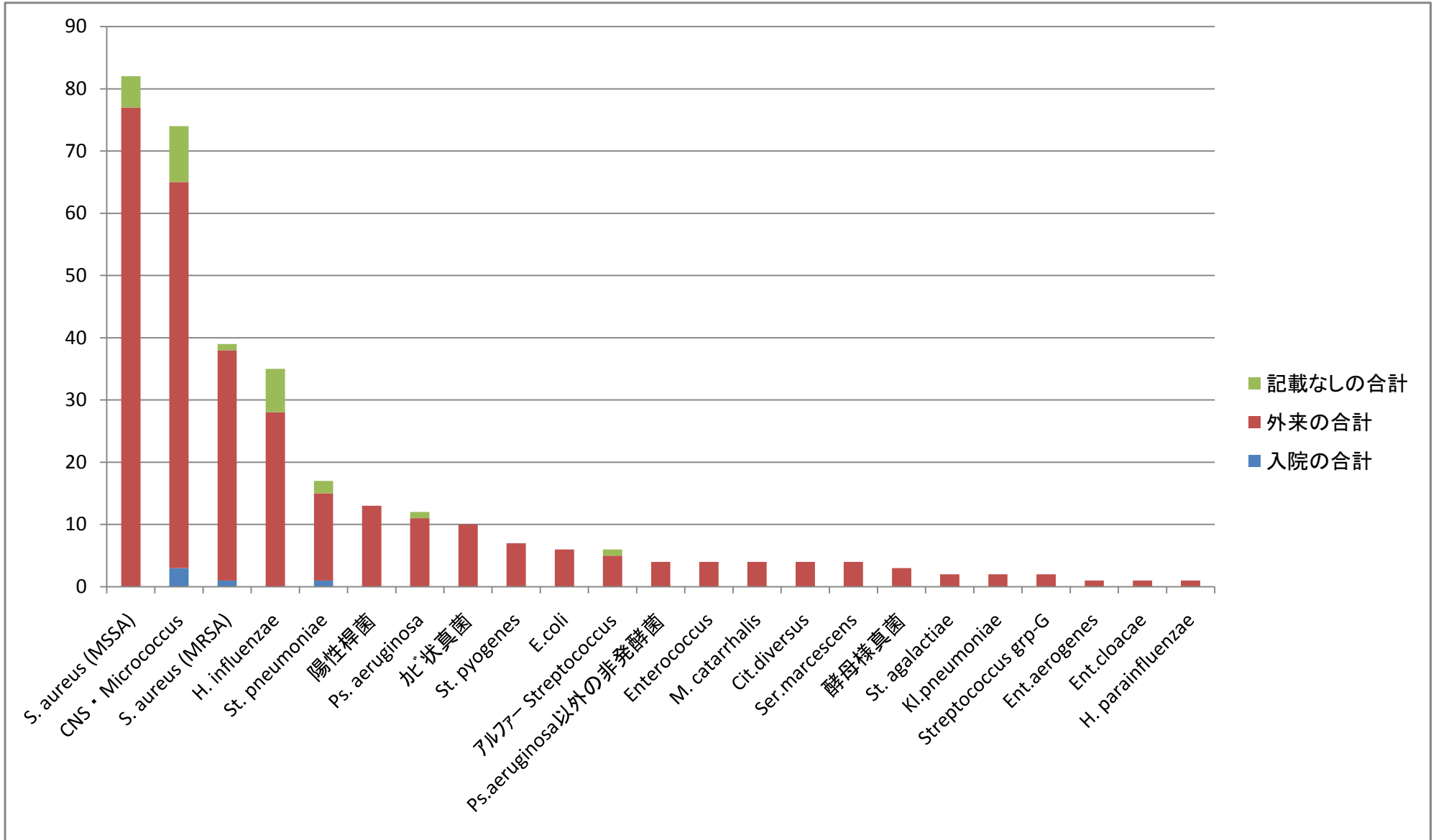
【血液・穿刺液】細菌検出状況 2015年06月

(件)



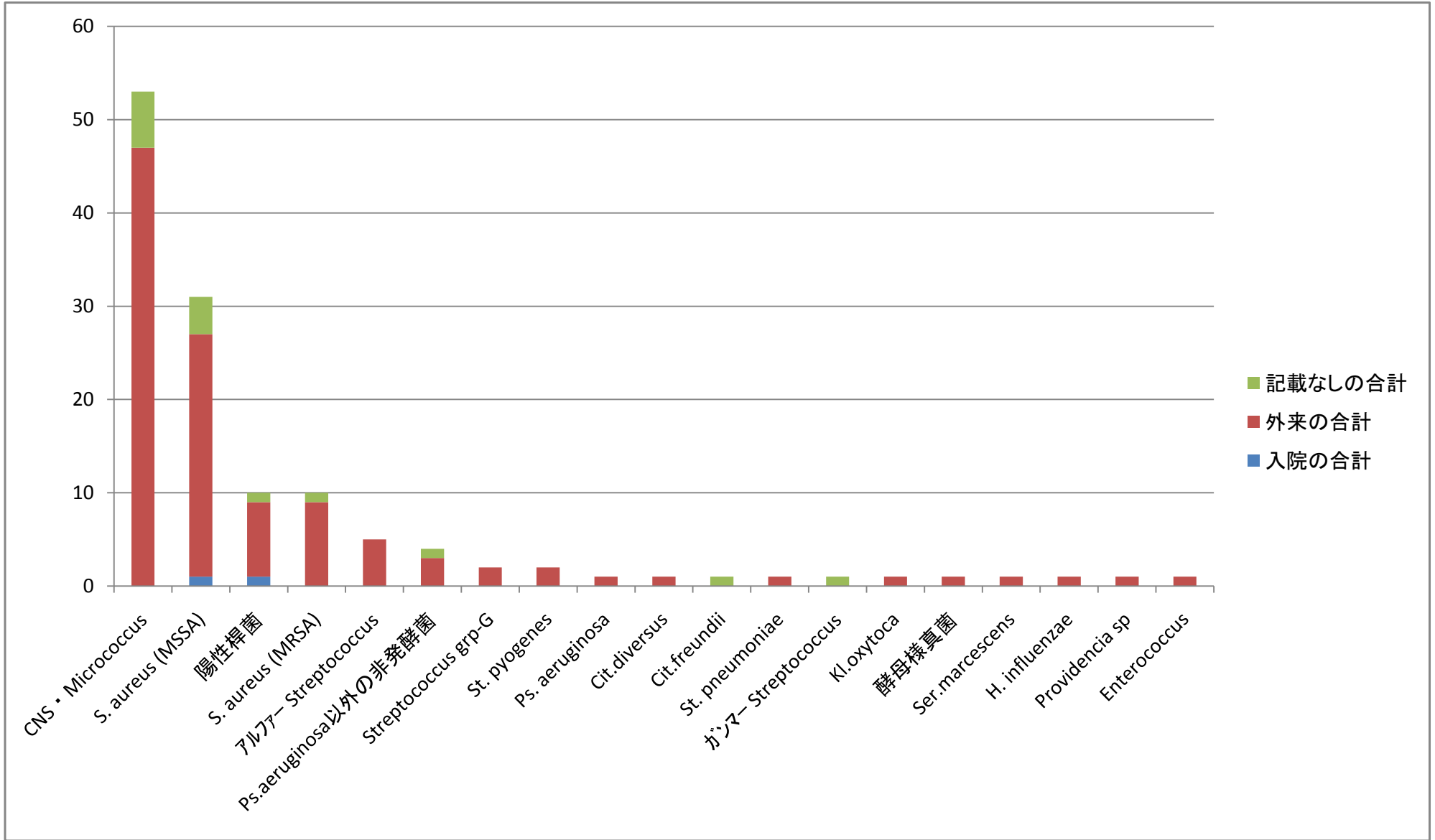
【耳漏】細菌検出状況 2015年06月

(件)



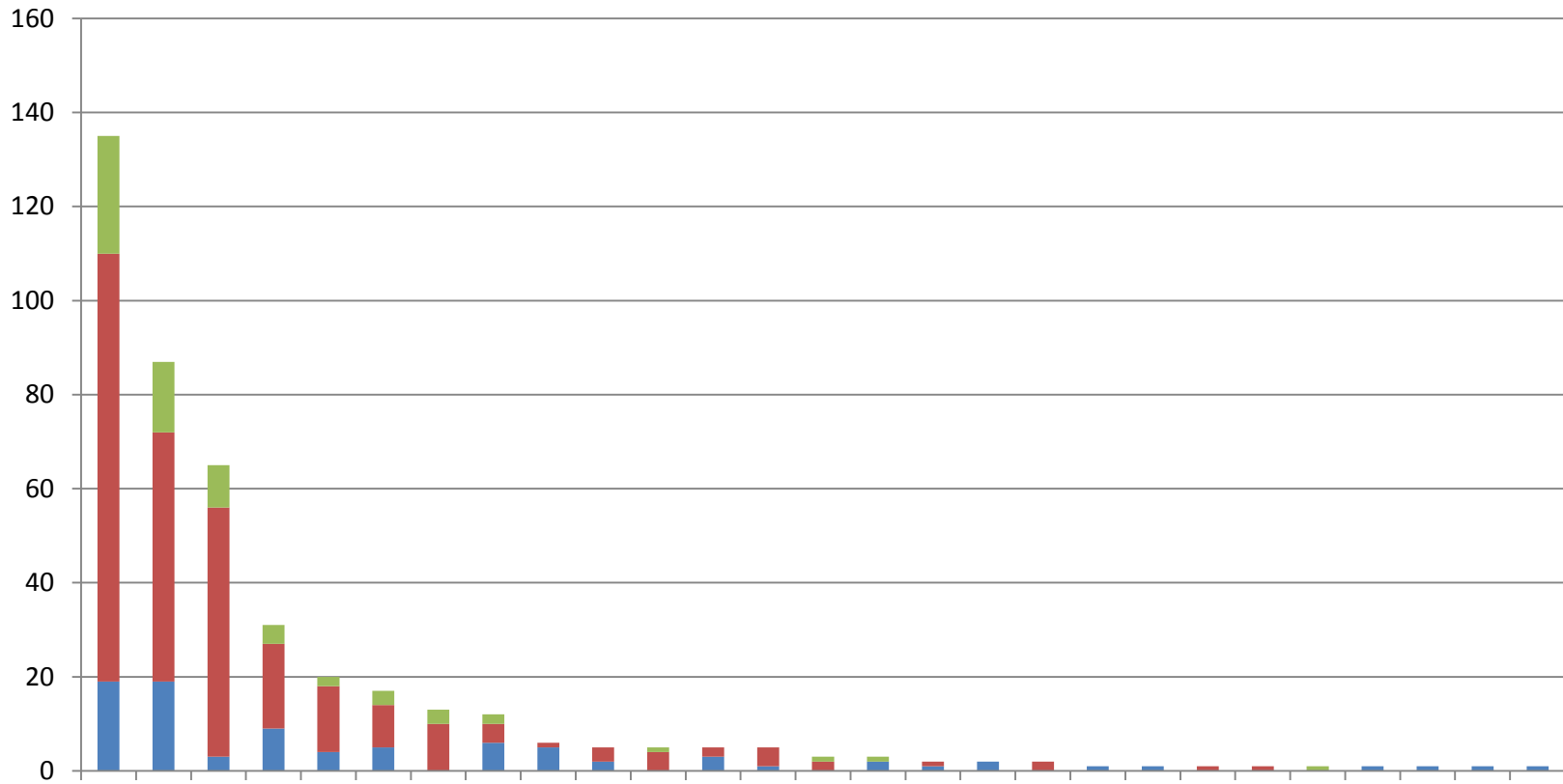
【眼脂】細菌検出状況 2015年06月

(件)



【膿】細菌検出状況 2015年06月

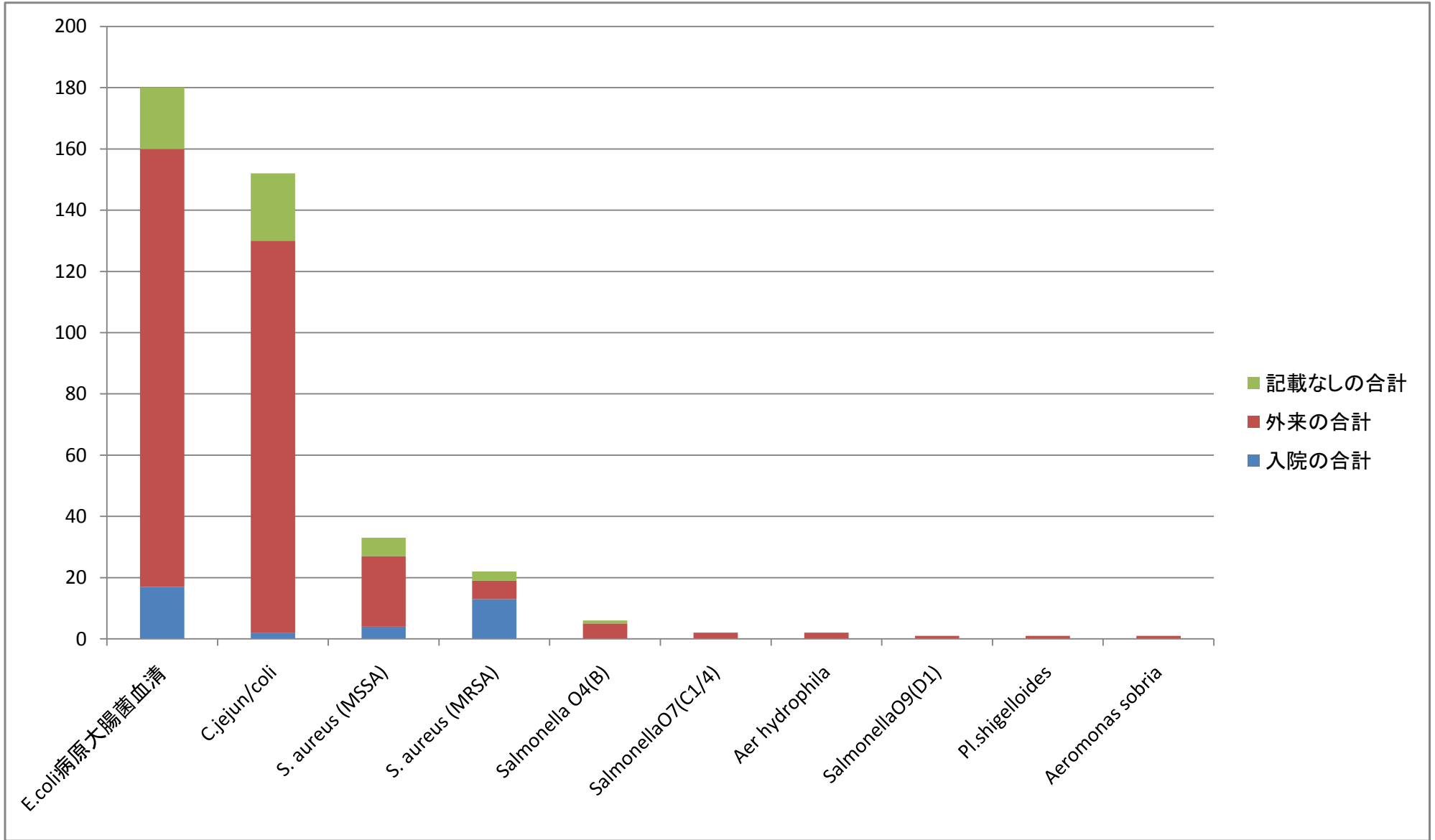
(件)



- 記載なしの合計
- 外来の合計
- 入院の合計

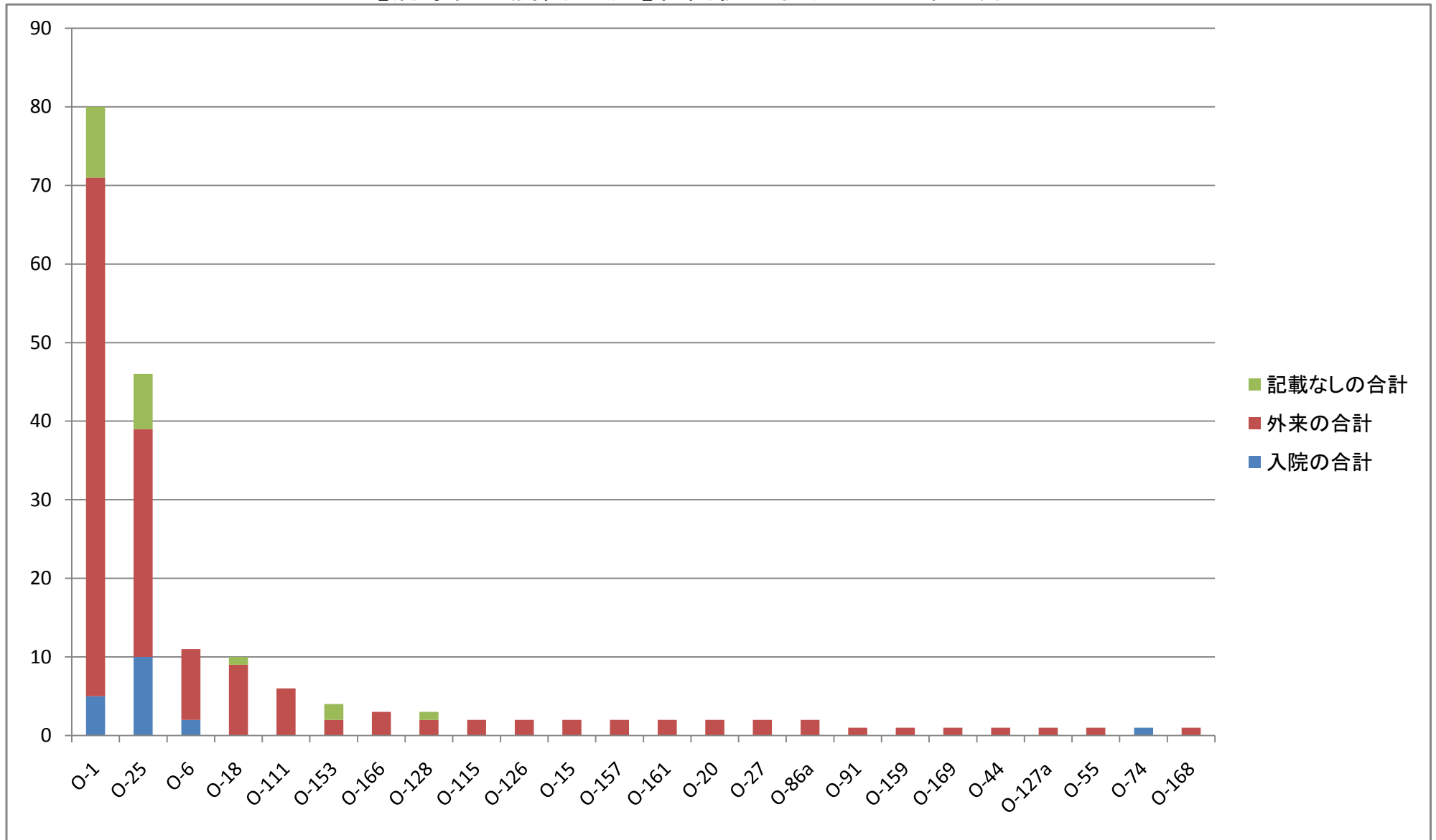
【糞便】細菌検出状況 2015年06月

(件)



【病原性大腸菌 型別】細菌検出状況 2015年06月

(件)



- 記載なしの合計
- 外来の合計
- 入院の合計