



社団法人 広島市医師会

平成 26(2014)年

# 臨床検査センターだより

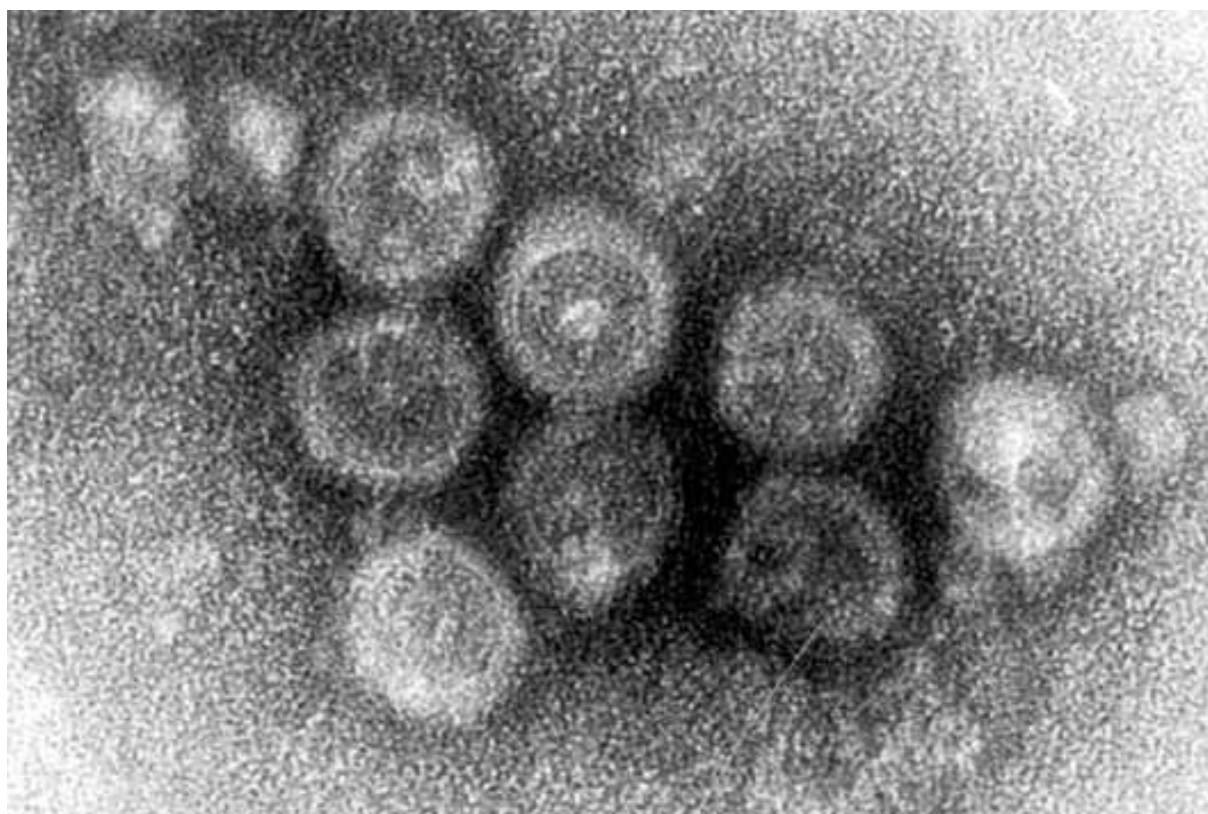


第 444 号

〒730-8611 広島市中区千田町3丁目8番6号

TEL: (082)247-7191 / FAX: (082)244-0403 / フリーダイヤル:0120-14-7191

http://www.labo.city.hiroshima.med.or.jp



風疹ウイルスの電子顕微鏡写真(情報源:国立感染症研究所感染症情報センター) 関連記事 p2から

## 目次

### 検査室発

### 風疹

～その全体像と

風疹抗体検査の重要性～ …P2

◇海外感染症情報 …P9

◇こだま Q&A …P10

◇きゃっちボール …P10

◇永年勤続者表彰 …P8  
(勤続25年以上)(勤続15年以上)

### 広島市医師会臨床検査センター理念

広島市医師会会員の支援および地域医療の発展拡充に貢献すること