



社団法人 広島市医師会

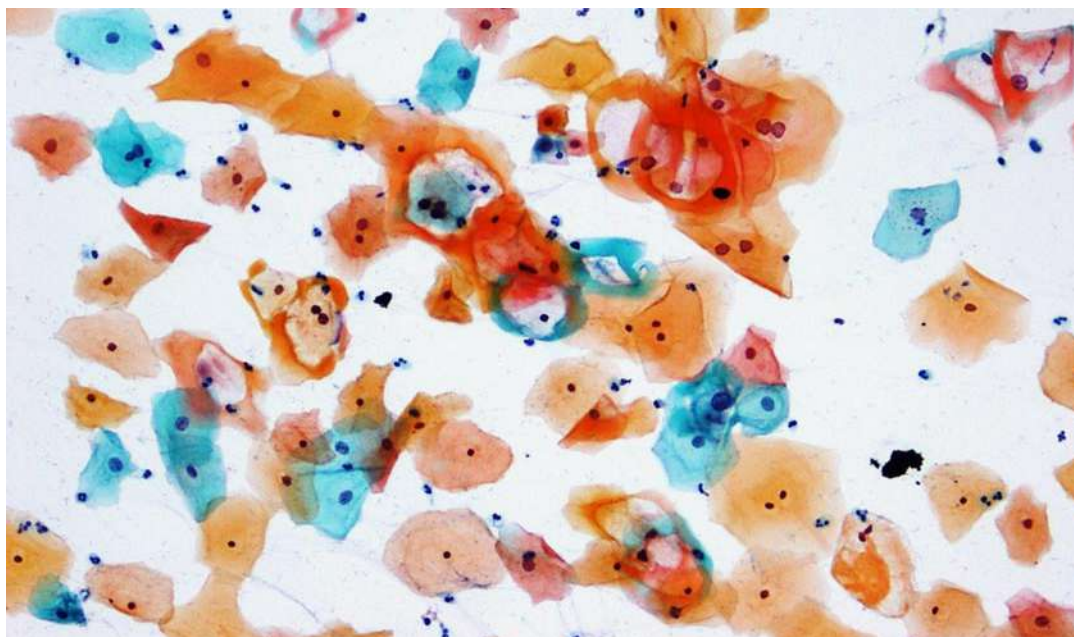
臨床検査センターだより

平成 22(2010)年



第 400 号

〒730-8611 広島市中区千田町3丁目8番6号
TEL: (082)247-7191 / FAX: (082)244-0403 / フリーダイヤル: 0120-14-7191
<http://www.city.hiroshima.med.or.jp/hma/center/index.html>



HPV感染が示唆されるコイロサイトーシスの細胞像(細胞診部門にて撮影)

目次

検査室発

細胞診 報告について(婦人科編)

ベセスダシステム 2001 に準拠した
子宮頸部細胞診報告様式について 2

◇『総合検査案内'10』発刊のお知らせ 5

◇今月の笑顔 7

◇D.I.質問箱 8

◇きゃっちボール 8

広島市医師会臨床検査センター理念

広島市医師会会員の支援および地域医療の発展拡充に貢献すること