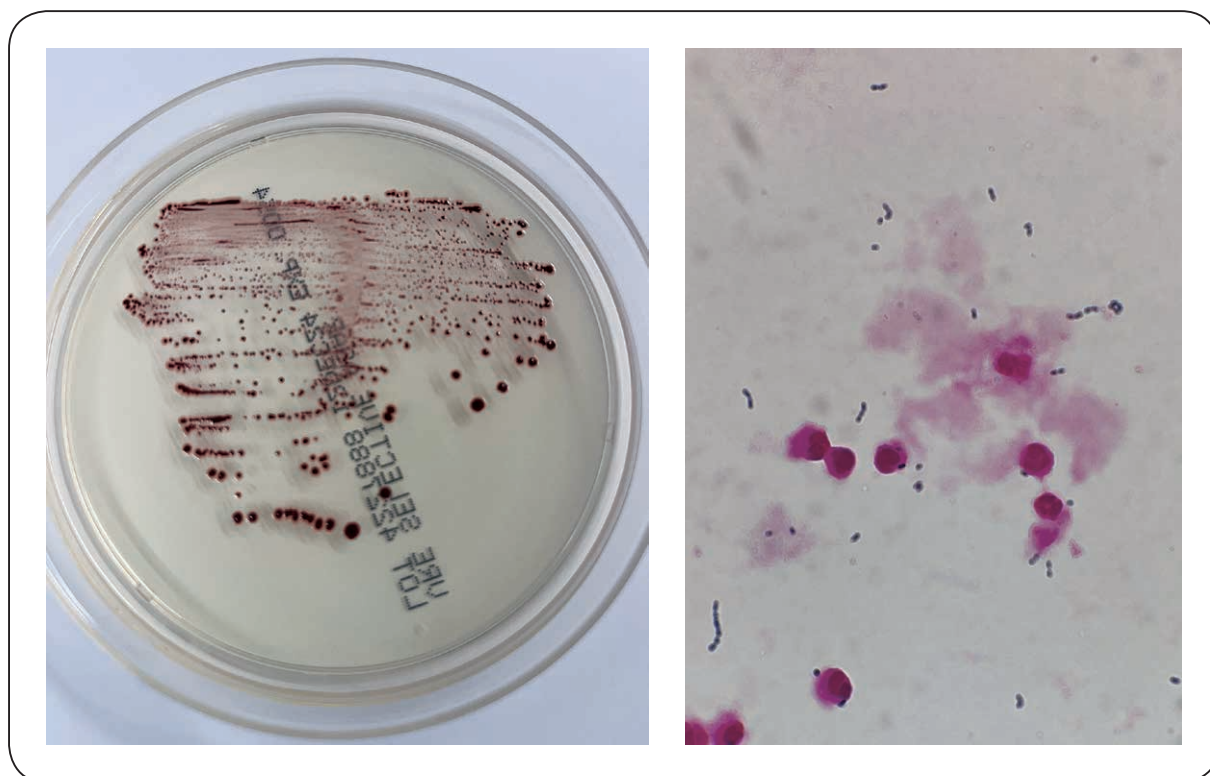


一般社団法人 広島市医師会

臨床検査センター だより

Hiroshima City Medical Association
Clinical Laboratory



VRE 選択培地と *E. faecalis* のグラム染色像

令和7年1月

目次



新年のごあいさつ 担当常任理事 杉本 洋輔……p.2

■ **バンコマイシン耐性腸球菌 (VRE) について**
～最近、検出率の増加している耐性菌～ ……p.3

— 広島市医師会臨床検査センター理念 —

広島市医師会会員の支援および地域医療の発展拡充に貢献すること